

***Комплектование МДОО  
г. Екатеринбурга  
2024-2025  
учебный год***



**На территории Чкаловского района  
68 МДОУ:  
65 учреждений – в городе  
3 учреждения – сельская местность,  
1 учреждение находится на  
капитальном ремонте**



# **МДОО Чкаловского района**

## **Реализация основной общеобразовательной программы дошкольного образования**

**МДОО: № 11 (2), 16 (2), 33, 47 (2), 48, 66, 89, 121 (2), 127, 131, 133 (2), 147, 148 (2), 201, 223, 247, 250, 257, 275, 277, 316, 321, 324, 326, 358, 362, 385, 385 «Сказка», 391 (2), 398, 402, 405, 410 (2), 424, 426, 429, 437 (2), 443, 454, 463, 464, 476, 482, 489, 493, 497, 509, 512 (2), 515, 519, 528, 539, 546, 566, 572, 578, 586, дошкольное отделение МАОУ Лицей 180 «Полифорум».**



# **МДОО Чкаловского района**

**Реализация адаптивной образовательной программы дошкольного образования в группах компенсирующей направленности**

**МДОО: 385, 360, 398, 410, 438, 464, 493, 528, 539, 548, 572, 586**





**Количество детей посещающих МДОУ  
Чкаловского района –  
15853 воспитанника  
(из них дети в возрасте с 2 –х до 3 лет – 2363)**

## Средняя наполняемость в общеразвивающих группах по Чкаловскому району – 28 детей (от 24 до 34 человек).

Жилой микрорайон	Средняя наполняемость в группах	Количество МДОУ
Юг – Центр	32	8
Ботанический	32	5
Уктус	31	7
Елизавет	30	4
Вторчермет	28	25
Химмаш	28	14
с. Горный Щит	30	2
пос. Шабровский	28	1
мкр. Солнечный	30	2



# МДОУ Чкаловского района



- ❖ **Общедоступность** дошкольного образования
- ❖ **Бесплатность** дошкольного образования
- ❖ **Доступность информации** на информационных стендах и посредством сайта Учреждения  
**(<http://133.tvoysadik.ru/>)**



# Нормативно – правовые документы

1

Федеральный закон от 29.12.2012 № 273-ФЗ «Об образовании в Российской Федерации»

2

Приказ Минобрнауки России от 08.04.2014 № 293 «Об утверждении Порядка приёма на обучение по образовательным программам дошкольного образования»; Приказ Минобрнауки России от 28.12.2015 № 1527 «Об утверждении Порядка и условий осуществления перевода обучающихся из одной организации...»

3

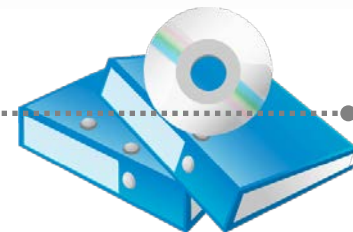
ПАГЕ от 18.03.2015 № 689 «О закреплении территорий муниципального образования «город Екатеринбург» за муниципальными дошкольными образовательными организациями»

4

Распоряжение Управления образования АГЕ от 02.11.2021 № 2121/46/36 «Об утверждении Положения о порядке учёта детей, подлежащих обучению по образовательным программам дошкольного образования в муниципальном образовании «город Екатеринбург» (с изменениями);

5

Распоряжения Управления образования «Об утверждении списков детей, подлежащих обучению по образовательным программам дошкольного образования





**Учет детей для зачисления в организацию ведется по возрастным группам, формируемым с даты рождения детей за период с 01 сентября текущего года по 31 августа следующего календарного года**

- **дети до 3-х лет (с 01.09.2021-31.08.2022) — в группу раннего возраста**
- **дети 4-го года жизни (с 01.09.2020-31.08.2021) — в младшую группу**
- **дети 5-го года жизни (с 01.09.2019-31.08.2020) — в среднюю группу**
- **дети 6-го года жизни (с 01.09.2018-31.08.2019) — в старшую группу**
- **дети 7-го года жизни (с 01.09.2017-31.08.2018) — в подготовительную группу**

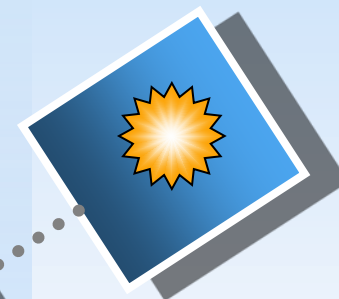
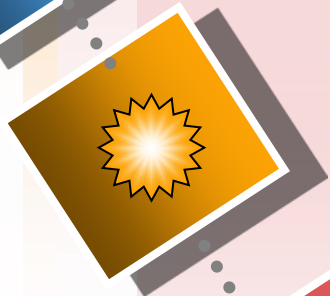


# Комплектование МДОУ

**Закрепление  
территорий  
за МДОУ  
(с 01.04.2014)**



**Автоматизированное  
распределение мест**

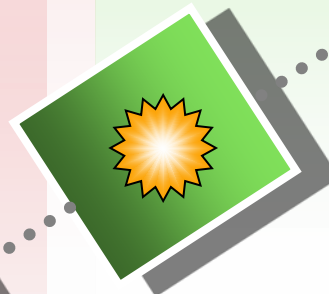


**Включение  
руководителей  
МДОУ в работу с  
системой АИС  
«Образование»**

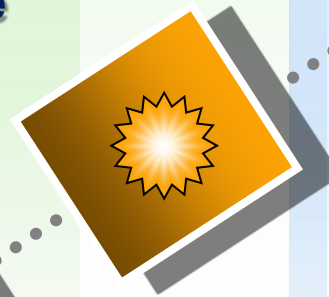
**Обеспечение  
«прозрачности» и  
открытости  
процедуры  
распределения мест**



**Предоставление  
дошкольного  
образования для  
детей с 1,5- х лет**



**Изменение  
процедуры  
информирования**



# Модель работы по зачислению детей в МДОУ

Цикличность

Управление образования

- Направление в МДОУ списков детей
- Прием и регистрация заявлений на смену
- Анализ данных о количестве зачисленных детей и количестве вакантных мест
- Формирование списков к заседанию комиссии

МДОУ

- Получение Распоряжений, списков детей
- Информирование родителей о предоставлении места
- Выполнение действий в системе АИС «Образование»
- Работа с родителями, формирование личных дел

Родители

- Контроль обновления информации на ЕПГУ;
- Принятие решения о зачислении ребенка на предоставленное место;
- Подготовка и предоставление документов для зачисления детей в МДОУ
- Заключение договора об образовании

Контроль правоохранительных органов

Результат: оказание услуги по предоставлению дошкольного образования

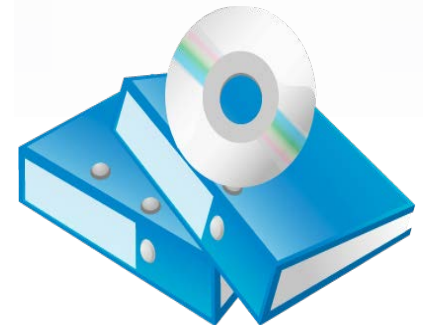
Соблюдение законодательств

# **Информирование**

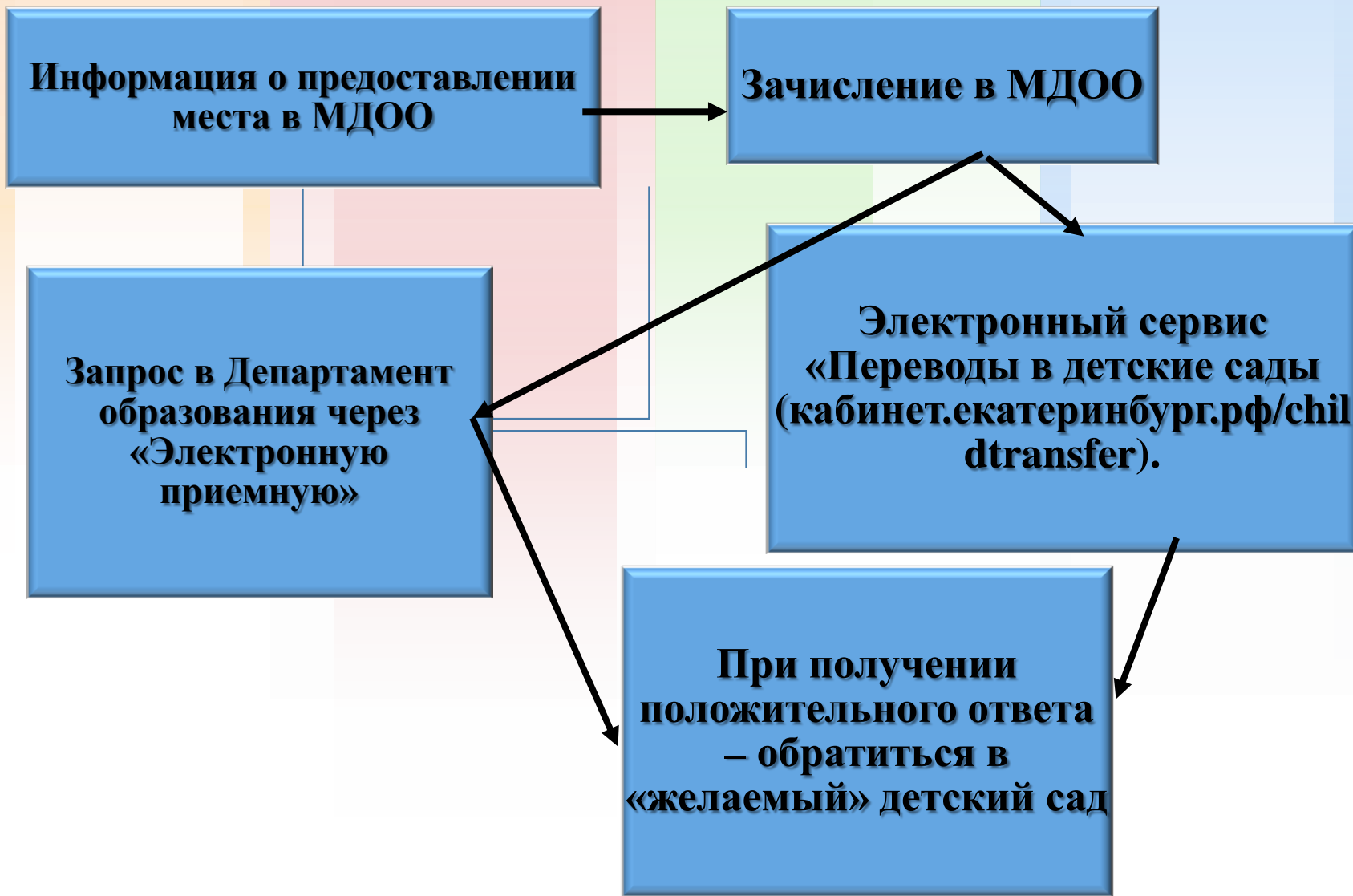
- Через личный кабинет на сайте государственных и муниципальных услуг**
- Посредством телефонной, почтовой и электронной связи (руководителями МДОО)**
- По телефонам «Горячей линии»**

# Перечень документов при приёме в МДОО

- Копия документа, удостоверяющего личность родителя (законного представителя)
- Копия свидетельства о рождении ребенка
- Копия документа, дающего право на льготу по оплате
- Копия свидетельства о регистрации по месту жительства
- Медицинская карта ребёнка (ф 026у)



**Приказ Минобрнауки России от 28.12.2015 № 1527 «Об утверждении Порядка и условий осуществления перевода обучающихся из одной организации...»;**



**Плата, взимаемая с родителей (законных представителей) за присмотр и уход за детьми, осваивающими образовательные программы дошкольного образования**

**В месяц за одного ребёнка**

*Группа раннего возраста*

- **3070,00 рублей - полный день (10,5 часов)**

*Дошкольные группы*

- **3600,00 рублей - полный день (10,5 часов)**

**Родительская плата не взимается за присмотр и уход**

- **за детьми-инвалидами**
- **за детьми-сиротами и детьми, оставшимися без попечения родителей**
- **за детьми с туберкулезной интоксикацией**
- **за кратковременное пребывание (3 часа)**
- **за детьми, чьи родители являются участниками СВО**

# Компенсация части родительской платы

- на первого ребенка – в размере 20 %
- на второго ребенка - в размере 50 %
- на третьего ребенка - в размере 70 %
- на четвертого и последующих – 100 %

Право на получение компенсации возникает у родителя (законного представителя) с момента предоставления соответствующих документов и подтверждается справкой о среднедушевом доходе семьи ежегодно.

## Документы для выплаты компенсации (копии)

- Справка о среднедушевом доходе семьи
- Свидетельство о рождении старших несовершеннолетних детей (при наличии)
- СНИЛС ребенка и СНИЛС плательщика
- Личное заявление родителя (законного представителя) о компенсационной выплате
- Банковские реквизиты





*Благодарю за  
внимание*

